

**DELIMITACIÓN**

- LÍMITE DE SUELO URBANO
- LÍMITE DE SUELO URBANIZABLE
- LÍMITE DE UNIDAD DE ACTUACIÓN
- LÍNEA DE EDIFICACIÓN AUTOVÍA
- LÍNEA SERVIDUMBRE FERROCARRIL
- LÍNEA EDIFICACIÓN FERROCARRIL
- LÍNEA PROTECCIÓN FERROCARRIL
- LÍNEA PROTECCIÓN CEMENTERIO

**SISTEMAS LOCALES**

- SLV, K SISTEMA LOCAL VIARIO Nº k DE LA UNIDAD DE ACTUACIÓN I (TODO EXCEPTO EL GENERAL, INDICADO EN EL PLANO 4.5)
- SLE, K SISTEMA LOCAL DE ESPACIOS LIBRES Y Z.V. Nº k DE LA UNIDAD DE ACTUACIÓN I
- SLE, K SISTEMA LOCAL DE EQUIPAMIENTO Nº k DE LA UNIDAD DE ACTUACIÓN I
- SISTEMA LOCAL VIARIO DEL S.U.C. (TODO EL VIARIO EXCEPTO EL GENERAL, INDICADO EN EL PLANO 4. 5)

**NORMAS ZONALES: USOS PORMENORIZADOS**

- SU-1 RESIDENCIAL MANZANA CERRADA
- SU-6 RESIDENCIAL VIVIENDA UNIFAMILIAR
- IND INDUSTRIAL
- ED DOTACIONAL EQUIPAMENTOS
- E.D.A. INFRAESTRUCTURAS-SERVICIOS, ADMINISTRATIVO-INSTITUCIONAL, SANITARIO-ASISTENCIAL EDUCATIVO
- E.D.S. CULTURAL-DEPORTIVO
- E.Z.V. DOTACIONAL ZONAS VERDES
- TRA ACTUACIÓN EN RÉGIMEN TRANSITORIO

**ALINEACIONES**

- ALINEACIÓN
- CONSTRUCCIÓN FUERA DE ORDENACIÓN



EXCMO. AYUNTAMIENTO DE LA GINETA

CONSULTOR: IVA LEYING

AUTOR DEL PROYECTO: JAVIER PRADERA CÁMERA INGENIERO DE CARROS, CAÑALES Y PUERTOS

PLAN DE ORDENACIÓN MUNICIPAL

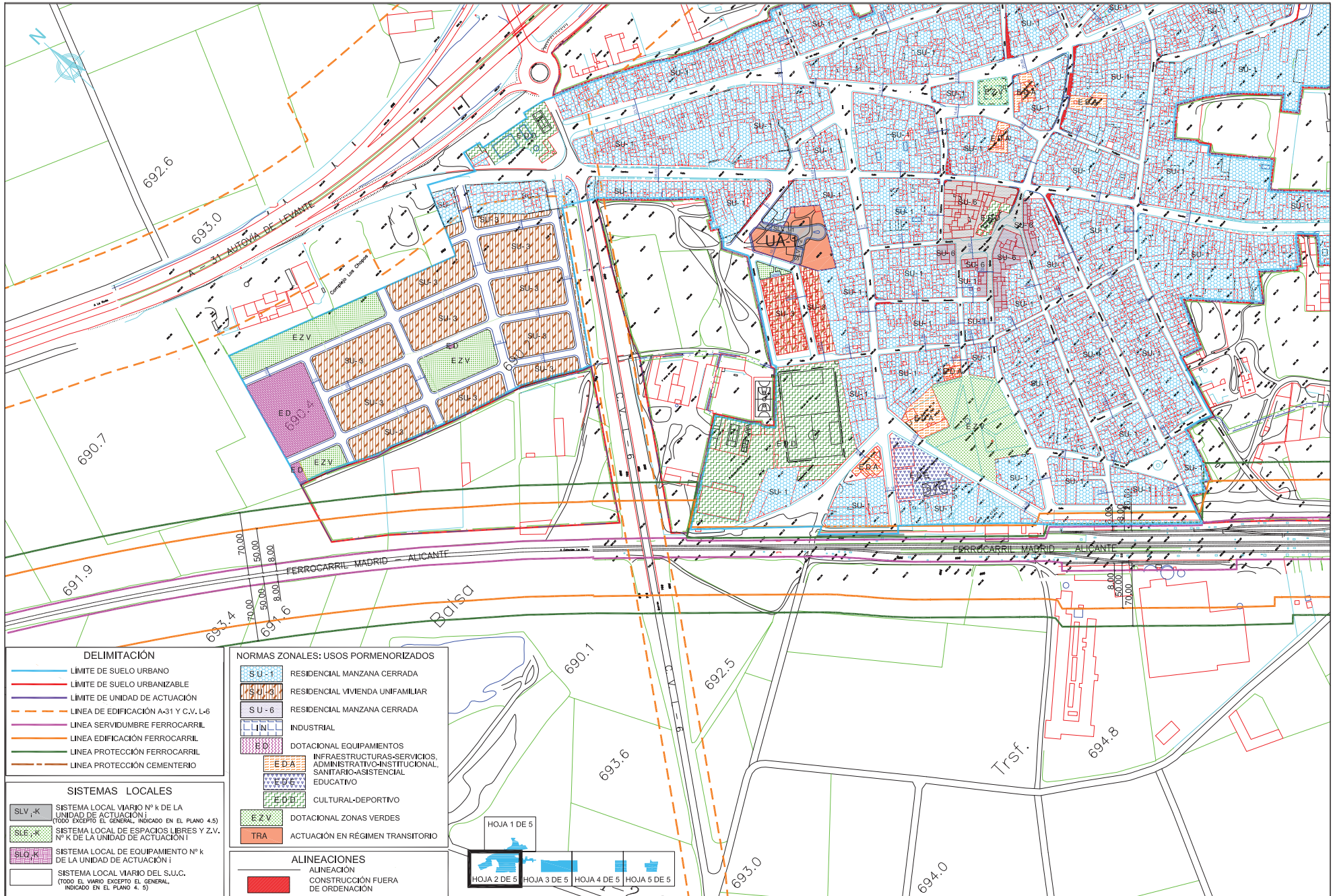
SUSTITUYE A: SUSTITUYE POR:

ESCALA: 1:2000

FECHA: OCTUBRE 2009

DESIGNACIÓN: SUELO URBANO. ORDENACIÓN DETALLADA. CALIFICACIÓN DE USOS PORMENORIZADOS. SISTEMAS LOCALES, ALINEACIONES Y RASANTES.

Nº 4,9. HOJA: 01 DE 05



**DELIMITACIÓN**

- LIMITE DE SUELO URBANO
- LIMITE DE SUELO URBANIZABLE
- LIMITE DE UNIDAD DE ACTUACIÓN
- LINEA DE EDIFICACIÓN A-31 Y C.V. L-6
- LINEA SERVIDUMBRE FERROCARRIL
- LINEA EDIFICACIÓN FERROCARRIL
- LINEA PROTECCIÓN FERROCARRIL
- LINEA PROTECCIÓN CEMENTERIO

**SISTEMAS LOCALES**

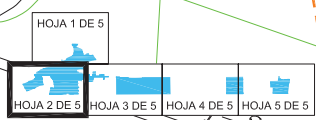
- SLV -K SISTEMA LOCAL VIARIO Nº K DE LA UNIDAD DE ACTUACIÓN I (TODO EXCEPTO EL GENERAL, INDICADO EN EL PLANO 4.5)
- SLE -K SISTEMA LOCAL DE ESPACIOS LIBRES Y Z.V. Nº K DE LA UNIDAD DE ACTUACIÓN I
- SLO -K SISTEMA LOCAL DE EQUIPAMIENTO Nº K DE LA UNIDAD DE ACTUACIÓN I
- SISTEMA LOCAL VIARIO DEL S.U.C. (TODO EL VIARIO EXCEPTO EL GENERAL, INDICADO EN EL PLANO 4.5)

**NORMAS ZONALES: USOS PORMENORIZADOS**

- SU-1 RESIDENCIAL MANZANA CERRADA
- SU-3 RESIDENCIAL VIVIENDA UNIFAMILIAR
- SU-6 RESIDENCIAL MANZANA CERRADA
- IND INDUSTRIAL
- E.D. DOTACIONAL EQUIPAMENTOS
- E.D.A. INFRAESTRUCTURAS-SERVICIOS, ADMINISTRATIVO-INSTITUCIONAL, SANITARIO-ASISTENCIAL
- E.D.D. EDUCATIVO
- E.D.D. CULTURAL-DEPORTIVO
- E.Z.V. DOTACIONAL ZONAS VERDES
- TRA ACTUACIÓN EN RÉGIMEN TRANSITORIO

**ALINEACIONES**

- ALINEACIÓN
- CONSTRUCCIÓN FUERA DE ORDENACIÓN



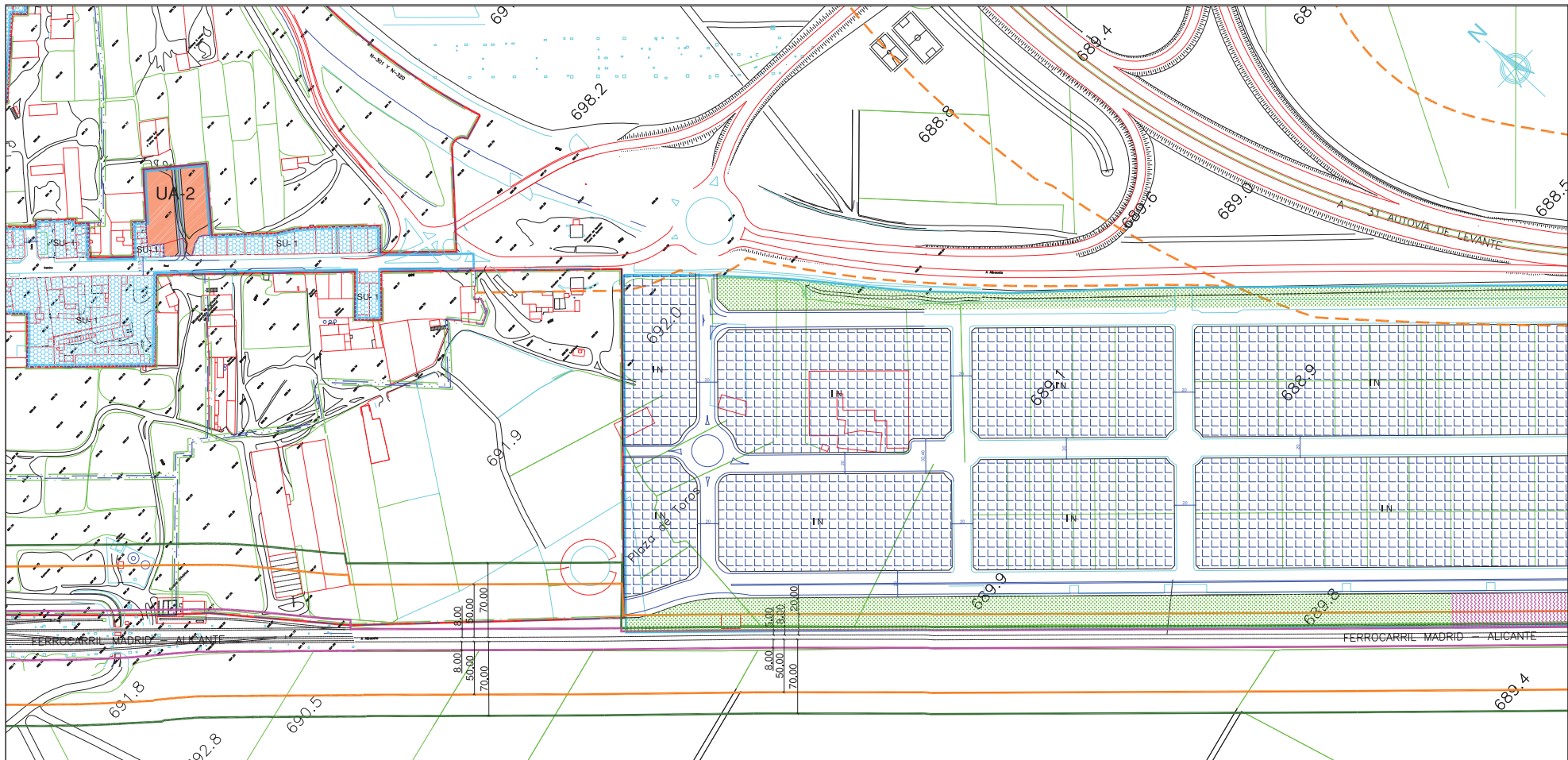
EXCMO. AYUNTAMIENTO DE LA GINETA

CONSULTOR: IVA LEYING

AUTOR DEL PROYECTO: JAVIER PRÁDAS CÁMERA INGENIERO DE CARRETERAS Y PUERTOS

PLAN DE ORDENACIÓN MUNICIPAL

SUSTITUYE A:	ESCALA:	FECHA:	DESIGNACIÓN:	Nº
SUSTITUYE POR:	1:2000	OCTUBRE 2009	SUELO URBANO. ORDENACIÓN DETALLADA. CALIFICACIÓN DE USOS PORMENORIZADOS. SISTEMAS LOCALES. ALINEACIONES Y RASANTES.	4.9.
				HUJA: 02 DE 05



**DELIMITACIÓN**

- LÍMITE DE SUELO URBANO
- LÍMITE DE SUELO URBANIZABLE
- LÍMITE DE UNIDAD DE ACTUACIÓN
- LÍNEA DE EDIFICACIÓN AUTOVÍA
- LÍNEA SERVIDUMBRE FERROCARRIL
- LÍNEA EDIFICACIÓN FERROCARRIL
- LÍNEA PROTECCIÓN FERROCARRIL
- LÍNEA PROTECCIÓN CEMENTERIO

**SISTEMAS LOCALES**

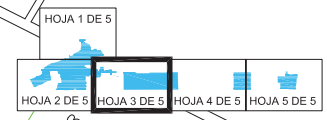
- SLV-k SISTEMA LOCAL VIARIO Nº k DE LA UNIDAD DE ACTUACIÓN I (TODO EXCEPTO EL GENERAL, INDICADO EN EL PLANO 4.5)
- SLE-k SISTEMA LOCAL DE ESPACIOS LIBRES Y Z.V. Nº k DE LA UNIDAD DE ACTUACIÓN I
- SLO-k SISTEMA LOCAL DE EQUIPAMIENTO Nº k DE LA UNIDAD DE ACTUACIÓN I
- SISTEMA LOCAL VIARIO DEL S.U.C. (TODO EL VIARIO EXCEPTO EL GENERAL, INDICADO EN EL PLANO 4.5)

**NORMAS ZONALES: USOS PORMENORIZADOS**

- SU-1 RESIDENCIAL MANZANA CERRADA
- SU-3 RESIDENCIAL VIVIENDA UNIFAMILIAR
- SU-6 RESIDENCIAL MANZANA CERRADA
- IN INDUSTRIAL
- E.D. DOTACIONAL EQUIPAMIENTOS
- E.D.A. INFRAESTRUCTURAS-SERVICIOS, ADMINISTRATIVO-INSTITUCIONAL, SANITARIO-SISTENCIAL
- E.D.E. EDUCATIVO
- E.D.D. CULTURAL-DEPORTIVO
- E.Z.V. DOTACIONAL ZONAS VERDES
- TRA ACTUACIÓN EN RÉGIMEN TRANSITORIO

**ALINEACIONES**

- CONSTRUCCIÓN FUERA DE ORDENACIÓN



**EXCMO. AYUNTAMIENTO DE LA GINETA**

CONSULTOR:  
**IVA LEYING**

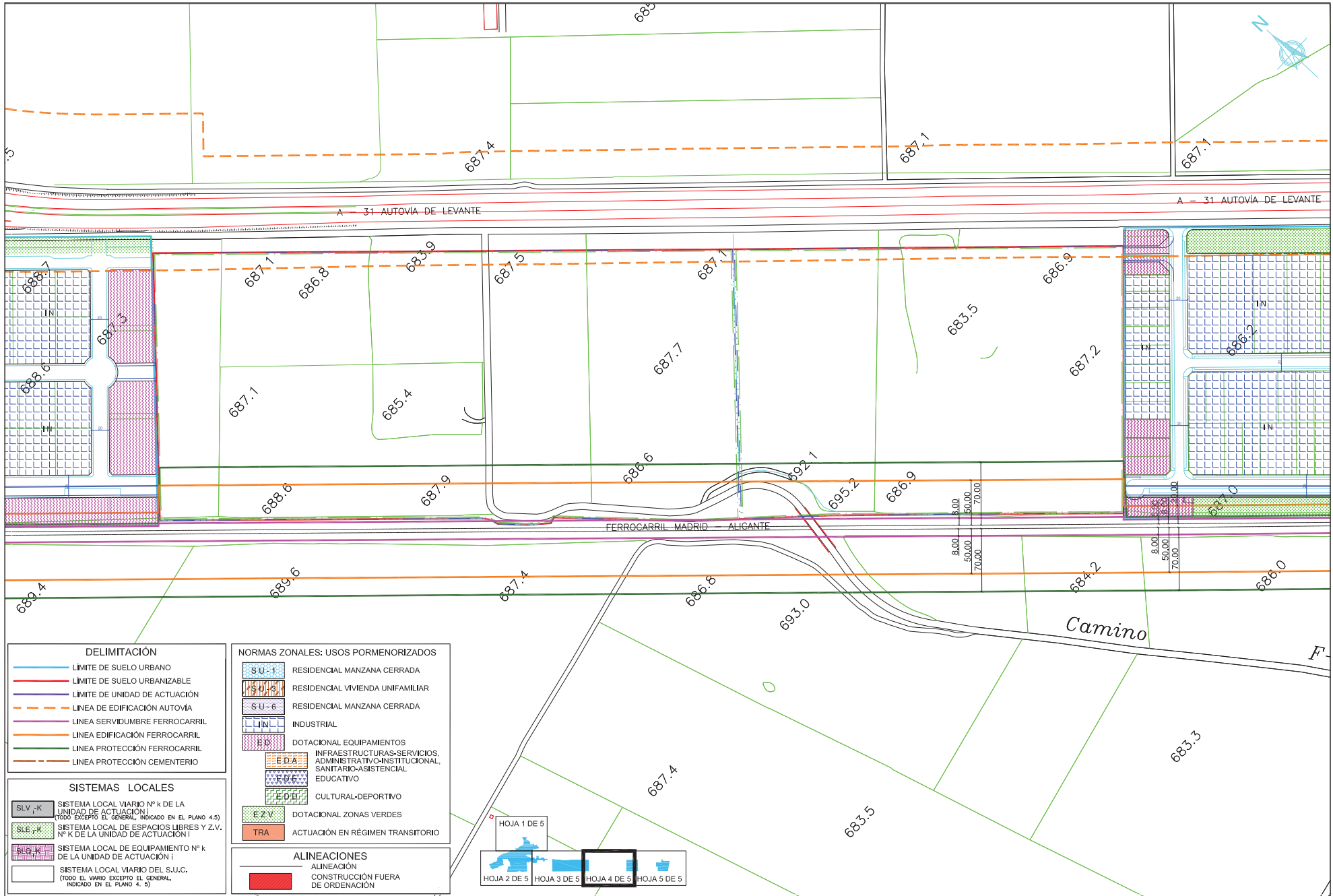
AUTOR DEL PROYECTO:  
JAVIER PRÁDAS CÁMERA  
INGENIERO DE CARRETERAS Y PUERTOS

**PLAN DE ORDENACIÓN MUNICIPAL**

SUSTITUYE A:  
SUSTITUIDO POR:  
ESCALA:  
1:2000  
FECHA:  
OCTUBRE 2009

DESIGNACIÓN:  
SUELO URBANO,  
ORDENACION DETALLADA.  
CALIFICACION DE USOS PORMENORIZADOS,  
SISTEMAS LOCALES, ALINEACIONES Y RASANTES.

Nº 4,9.  
HOJA:  
03 DE 05



**DELIMITACIÓN**

- LÍMITE DE SUELO URBANO
- LÍMITE DE SUELO URBANIZABLE
- LÍMITE DE UNIDAD DE ACTUACIÓN
- LÍNEA DE EDIFICACIÓN AUTOVÍA
- LÍNEA SERVIDUMBRE FERROCARRIL
- LÍNEA EDIFICACIÓN FERROCARRIL
- LÍNEA PROTECCIÓN FERROCARRIL
- LÍNEA PROTECCIÓN CEMENTERIO

**SISTEMAS LOCALES**

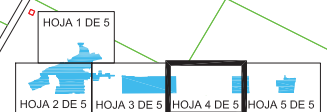
- SLV -K SISTEMA LOCAL VIARIO Nº k DE LA UNIDAD DE ACTUACIÓN (TODO EXCEPTO EL GENERAL, INDICADO EN EL PLANO 4.5)
- SLE -K SISTEMA LOCAL DE ESPACIOS LIBRES Y Z.V. Nº k DE LA UNIDAD DE ACTUACIÓN
- SLO -K SISTEMA LOCAL DE EQUIPAMIENTO Nº k DE LA UNIDAD DE ACTUACIÓN
- SISTEMA LOCAL VIARIO DEL S.U.C. (TODO EL VIARIO EXCEPTO EL GENERAL, INDICADO EN EL PLANO 4.5)

**NORMAS ZONALES: USOS PORMENORIZADOS**

- SU-1 RESIDENCIAL MANZANA CERRADA
- SU-3 RESIDENCIAL VIVIENDA UNIFAMILIAR
- SU-6 RESIDENCIAL MANZANA CERRADA
- I INDUSTRIAL
- B-D DOTACIONAL EQUIPAMENTOS
- E-D-A INFRAESTRUCTURAS-SERVICIOS, ADMINISTRATIVO-INSTITUCIONAL, SANITARIO-ASISTENCIAL
- E-D-E EDUCATIVO
- E-D-B CULTURAL-DEPORTIVO
- E-Z-V DOTACIONAL ZONAS VERDES
- TRA ACTUACIÓN EN RÉGIMEN TRANSITORIO

**ALINEACIONES**

- ALINEACIÓN
- CONSTRUCCIÓN FUERA DE ORDENACIÓN



EXCMO. AYUNTAMIENTO DE LA GINETA

CONSULTOR: IVA LEYING

AUTOR DEL PROYECTO: JAVIER PRÁDENA CÁMERA INGENIERO DE CARRETERAS Y PUERTOS

PLAN DE ORDENACIÓN MUNICIPAL

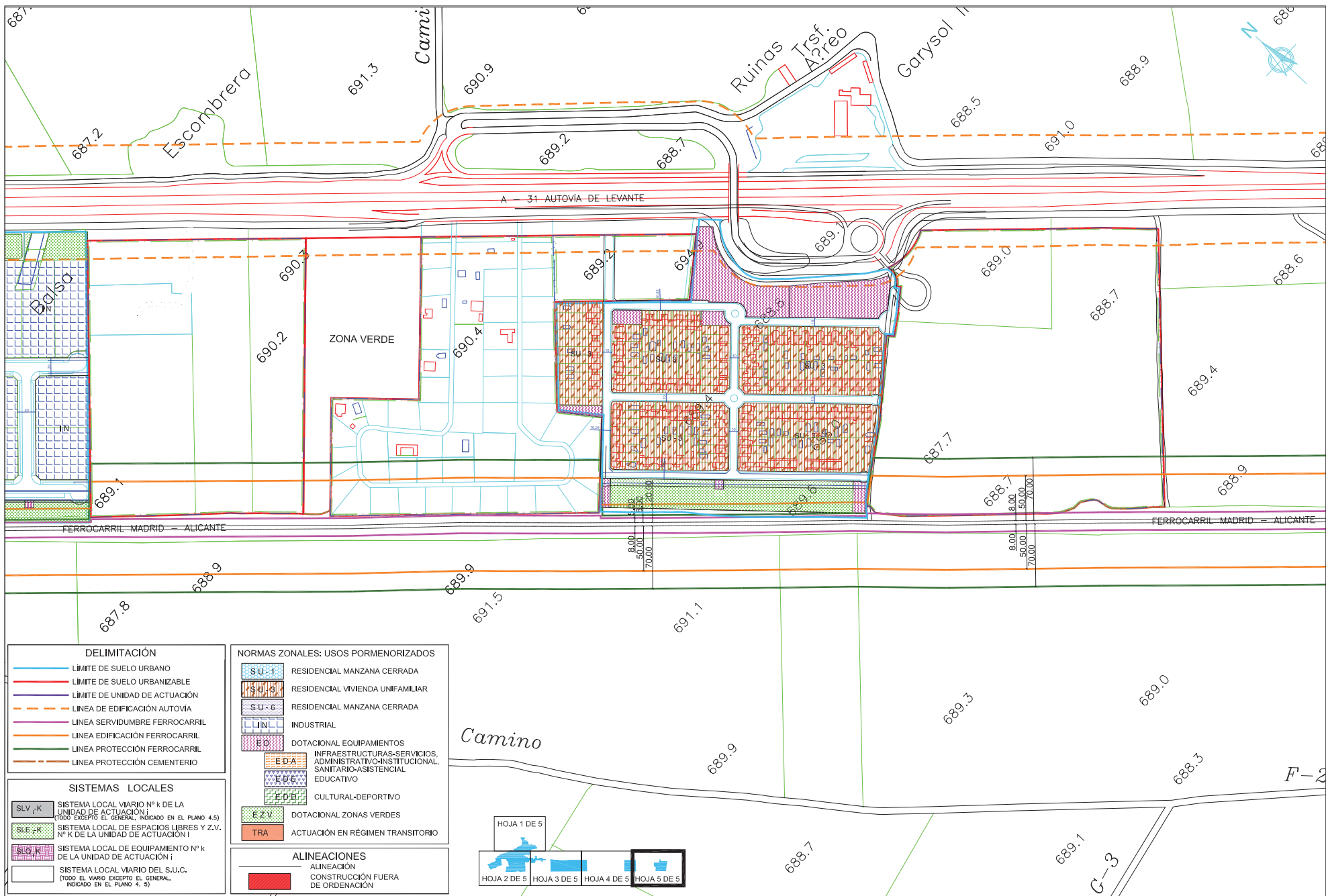
SUSTITUYE A:  
SUSTITUIDO POR:

ESCALA:  
1:2000

FECHA:  
OCTUBRE 2009

DESIGNACIÓN: SUELO URBANO. ORDENACIÓN DETALLADA. CALIFICACIÓN DE USOS PORMENORIZADOS, SISTEMAS LOCALES, ALINEACIONES Y RASANTES.

Nº 4,9.  
HOJA 04 DE 05

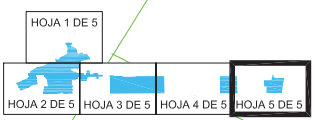


DELIMITACIÓN	
	LÍMITE DE SUELO URBANO
	LÍMITE DE SUELO URBANIZABLE
	LÍMITE DE UNIDAD DE ACTUACIÓN
	LÍNEA DE EDIFICACIÓN AUTOVÍA
	LÍNEA SERVIDUMBRE FERROCARRIL
	LÍNEA EDIFICACIÓN FERROCARRIL
	LÍNEA PROTECCIÓN FERROCARRIL
	LÍNEA PROTECCIÓN CEMENTERIO

SISTEMAS LOCALES	
	SISTEMA LOCAL VIARIO Nº k DE LA UNIDAD DE ACTUACIÓN I (TODO EXCEPTO EL GENERAL, INDICADO EN EL PLANO 4.5)
	SISTEMA LOCAL DE ESPACIOS LIBRES Y Z.V. Nº k DE LA UNIDAD DE ACTUACIÓN I
	SISTEMA LOCAL DE EQUIPAMIENTO Nº k DE LA UNIDAD DE ACTUACIÓN I
	SISTEMA LOCAL VIARIO DEL S.U.C. (TODO EL VIARIO EXCEPTO EL GENERAL, INDICADO EN EL PLANO 4.5)

NORMAS ZONALES: USOS PORMENORIZADOS	
	RESIDENCIAL MANZANA CERRADA
	RESIDENCIAL VIVIENDA UNIFAMILIAR
	RESIDENCIAL MANZANA CERRADA
	INDUSTRIAL
	DOTACIONAL EQUIPAMENTOS
	INFRAESTRUCTURAS-SERVICIOS, ADMINISTRATIVO-INSTITUCIONAL, SANITARIO-ASISTENCIAL
	EDUCATIVO
	CULTURAL-DEPORTIVO
	DOTACIONAL ZONAS VERDES
	ACTUACIÓN EN RÉGIMEN TRANSITORIO

ALINEACIONES	
	ALINEACIÓN
	CONSTRUCCIÓN FUERA DE ORDENACIÓN



EXCMO. AYUNTAMIENTO DE LA GINETA

CONSULTOR: IVA LEYING

AUTOR DEL PROYECTO: JAVIER PRÁDAS CABRERO INGENIERO DE CARRETERAS Y PUERTOS

PLAN DE ORDENACIÓN MUNICIPAL

SUSTITUYE A: ESCALA: 1:2000  
 SUSTITUIDO POR: FECHA: OCTUBRE 2009

DESIGNACIÓN: SUELO URBANO. ORDENACIÓN DETALLADA. CALIFICACIÓN DE USOS PORMENORIZADOS, SISTEMAS LOCALES, ALINEACIONES Y RASANTES.

Nº 4,9.  
 HOJA: 05 DE 05