

**CLASIFICACIÓN Y DELIMITACIÓN**

---+---+--- LIMITE DE TERMINO MUNICIPAL

SRR: SUELO RÚSTICO DE RESERVA;

SRR: SUELO RÚSTICO DE RESERVA

**SUELO RÚSTICO NO URBANIZABLE DE ESPECIAL PROTECCIÓN.**

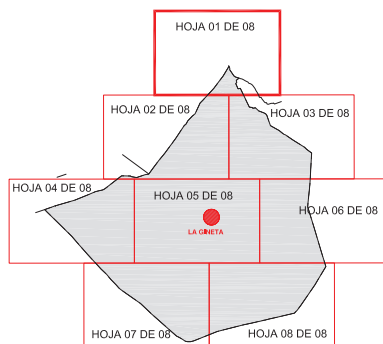
- SRP-AA1: PROTECCIÓN AMBIENTAL (CAUCES + 100 m A CADA LADO)
- SRP-AA2: PROTECCIÓN AMBIENTAL (VIA PECUARIA + 3 m A CADA LADO)
- SRP-AN1: PROTECCIÓN NATURAL (CERNICALO PRIMILLA)
- SRP-AN2: PROTECCIÓN NATURAL (AVUTARDA)
- SRP-AN3: PROTECCIÓN NATURAL (PIÑONERO+ GEOMORF.)
- SRP-AP: PROTECCIÓN PAISAJISTICA (PINO CARRASCO, PINO PIÑONERO Y ENCINA)

**SUELO RÚSTICO NO URBANIZABLE DE PROTECCIÓN ESTRUCTURAL:**

- SRP-EA: PROTECCIÓN AGRICOLA DE REGADÍO
- SRP-EH: PROTECCIÓN ESTRUCTURAL HIDROLÓGICA

- CARRETERAS
- FERROCARRILES
- ZONA DE AFECCIÓN CARRETERAS Y FF. CC.





**CLASIFICACIÓN Y DELIMITACIÓN**

LIMITE DE TERMINO MUNICIPAL  
 SRR: SUELO RÚSTICO DE RESERVA:  
 SRR: SUELO RÚSTICO DE RESERVA

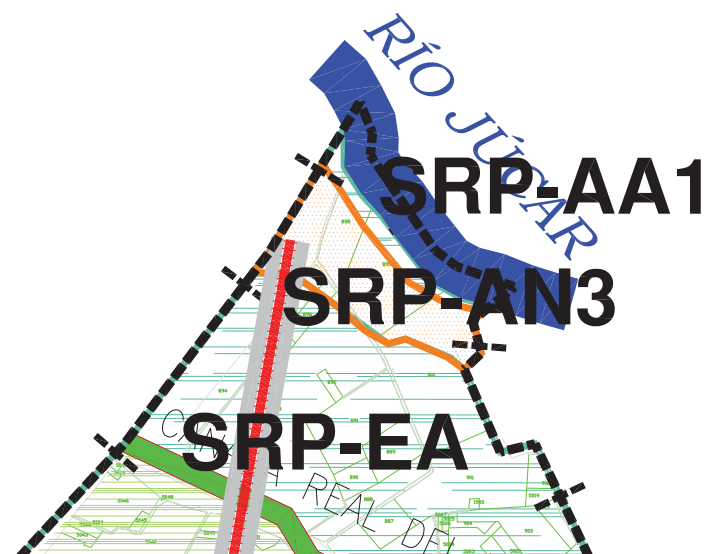
**SUELO RÚSTICO NO URBANIZABLE DE ESPECIAL PROTECCIÓN.**

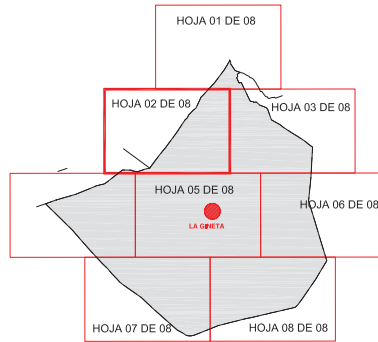
- SRP-AA1: PROTECCIÓN AMBIENTAL (CAUCES + 100 m A CADA LADO)
- SRP-AA2: PROTECCIÓN AMBIENTAL (VIA PECUARIA + 3 m A CADA LADO)
- SRP-AN1: PROTECCIÓN NATURAL (CERNICALO PRIMILLA)
- SRP-AN2: PROTECCIÓN NATURAL (AVUTARDA)
- SRP-AN3: PROTECCIÓN NATURAL (PIÑONERO+ GEOMORF.)
- SRP-AP: PROTECCIÓN PAISAJISTICA (PINO CARRASCO, PINO PIÑONERO Y ENCINA)

**SUELO RÚSTICO NO URBANIZABLE DE PROTECCIÓN ESTRUCTURAL:**

- SRP-EA: PROTECCIÓN AGRICOLA DE REGADÍO
- SRP-EH: PROTECCIÓN ESTRUCTURAL HIDROLÓGICA

- CARRETERAS
- FERROCARRILES
- ZONA DE AFECCIÓN CARRETERAS Y FF. CC.





**CLASIFICACIÓN Y DELIMITACIÓN**

—+—+—+— LIMITE DE TERMINO MUNICIPAL

SRR: SUELO RÚSTICO DE RESERVA:

SRR: SUELO RÚSTICO DE RESERVA

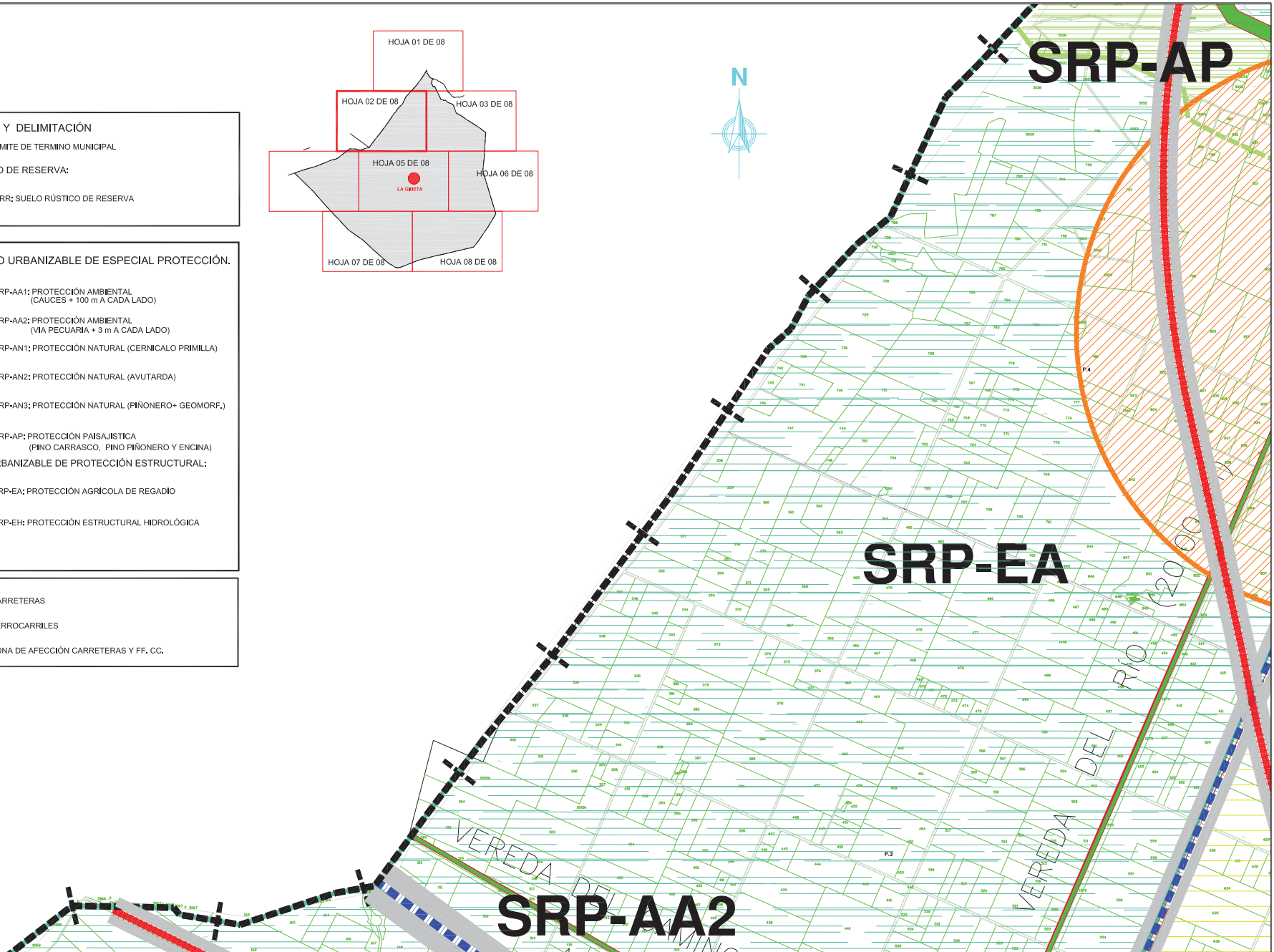
**SUELO RÚSTICO NO URBANIZABLE DE ESPECIAL PROTECCIÓN.**

- SRP-AA1: PROTECCIÓN AMBIENTAL (CAUCES + 100 m A CADA LADO)
- SRP-AA2: PROTECCIÓN AMBIENTAL (VIA PECUARIA + 3 m A CADA LADO)
- SRP-AN1: PROTECCIÓN NATURAL (CERNICALO PRIMILLA)
- SRP-AN2: PROTECCIÓN NATURAL (AVUTARDA)
- SRP-AN3: PROTECCIÓN NATURAL (PIÑONERO+ GEOMORF.)
- SRP-AP: PROTECCIÓN PAISAJÍSTICA (PINO CARRASCO, PINO PIÑONERO Y ENCINA)

**SUELO RÚSTICO NO URBANIZABLE DE PROTECCIÓN ESTRUCTURAL:**

- SRP-EA: PROTECCIÓN AGRÍCOLA DE REGADÍO
- SRP-EH: PROTECCIÓN ESTRUCTURAL HIDROLÓGICA

- CARRETERAS
- FERROCARRILES
- ZONA DE AFECCIÓN CARRETERAS Y FF. CC.



EXCMO. AYUNTAMIENTO DE LA GINETA

CONSULTOR: IVA LEYING

AUTOR DEL PROYECTO: JAVIER PRÁDAS CÁMERA INGENIERO DE CARRETERAS Y PUERTOS

PLAN DE ORDENACIÓN MUNICIPAL

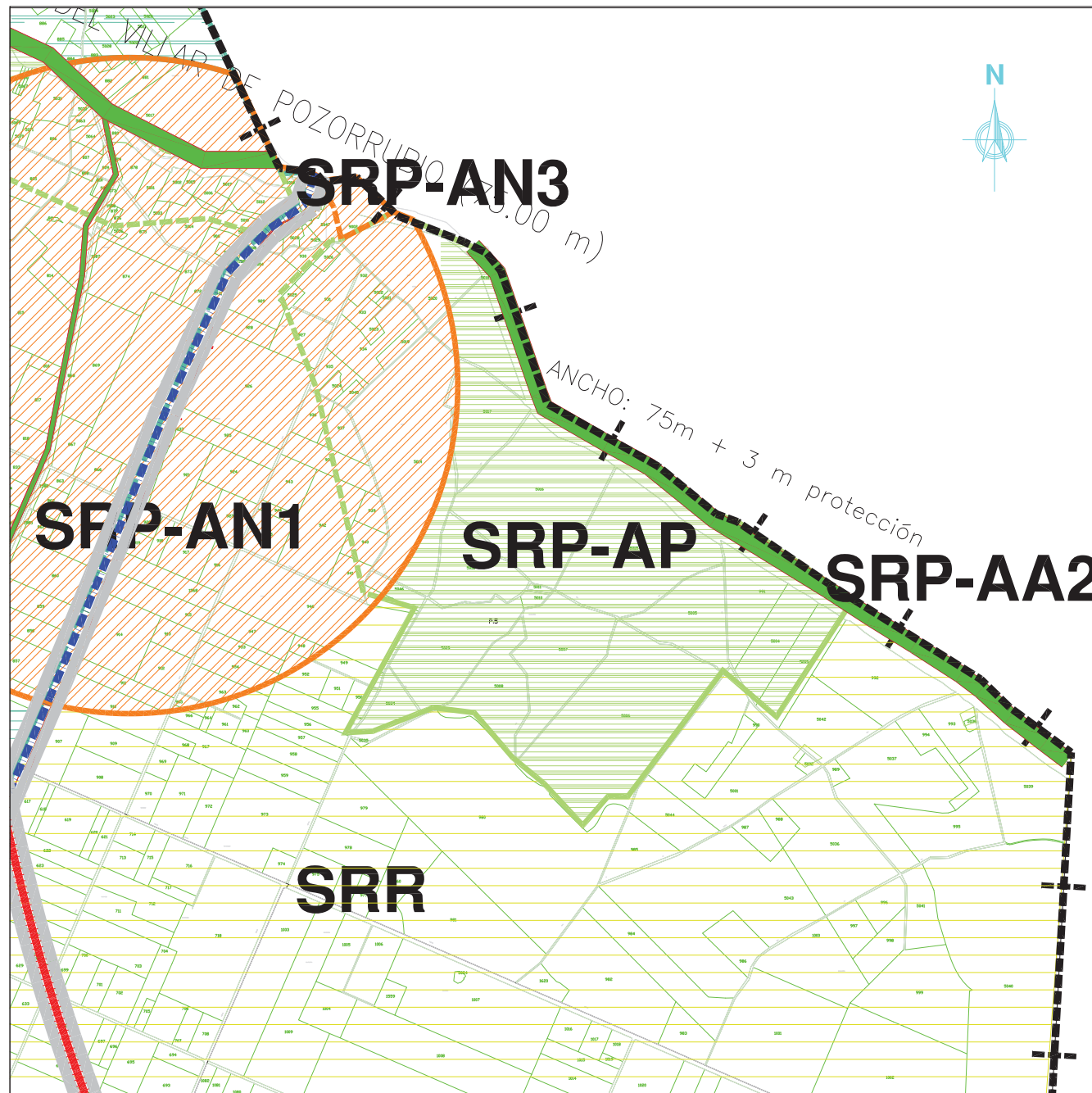
SUSTITUYE A:  
SUSTITUIDO POR:

ESCALA: 1:10000

FECHA: OCTUBRE 2009

DESIGNACIÓN: SUELO RÚSTICO, ORDENACIÓN ESTRUCTURAL, CATEGORÍAS DE PROTECCIÓN.

Nº 4.2.1.  
HOJA: 02 DE 08



**CLASIFICACIÓN Y DELIMITACIÓN**

---+---+--- LIMITE DE TERMINO MUNICIPAL

SRR: SUELO RÚSTICO DE RESERVA:

SRR: SUELO RÚSTICO DE RESERVA

**SUELO RÚSTICO NO URBANIZABLE DE ESPECIAL PROTECCIÓN.**

SRP-AA1: PROTECCIÓN AMBIENTAL (CAUCES + 100 m A CADA LADO)

SRP-AA2: PROTECCIÓN AMBIENTAL (VIA PECUARIA + 3 m A CADA LADO)

SRP-AN1: PROTECCIÓN NATURAL (CERNICALO PRIMILLA)

SRP-AN2: PROTECCIÓN NATURAL (AVUTARDA)

SRP-AN3: PROTECCIÓN NATURAL (PIÑONERO+ GEOMORF.)

SRP-AP: PROTECCIÓN PAISAJISTICA (PINO CARRASCO, PINO PIÑONERO Y ENCINA)

**SUELO RÚSTICO NO URBANIZABLE DE PROTECCIÓN ESTRUCTURAL:**

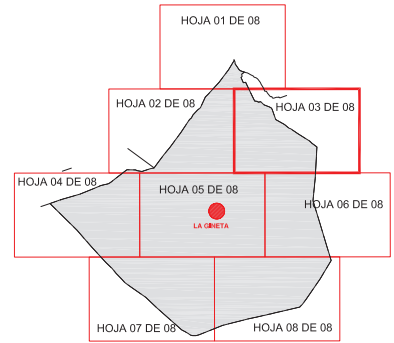
SRP-EA: PROTECCIÓN AGRICOLA DE REGADÍO

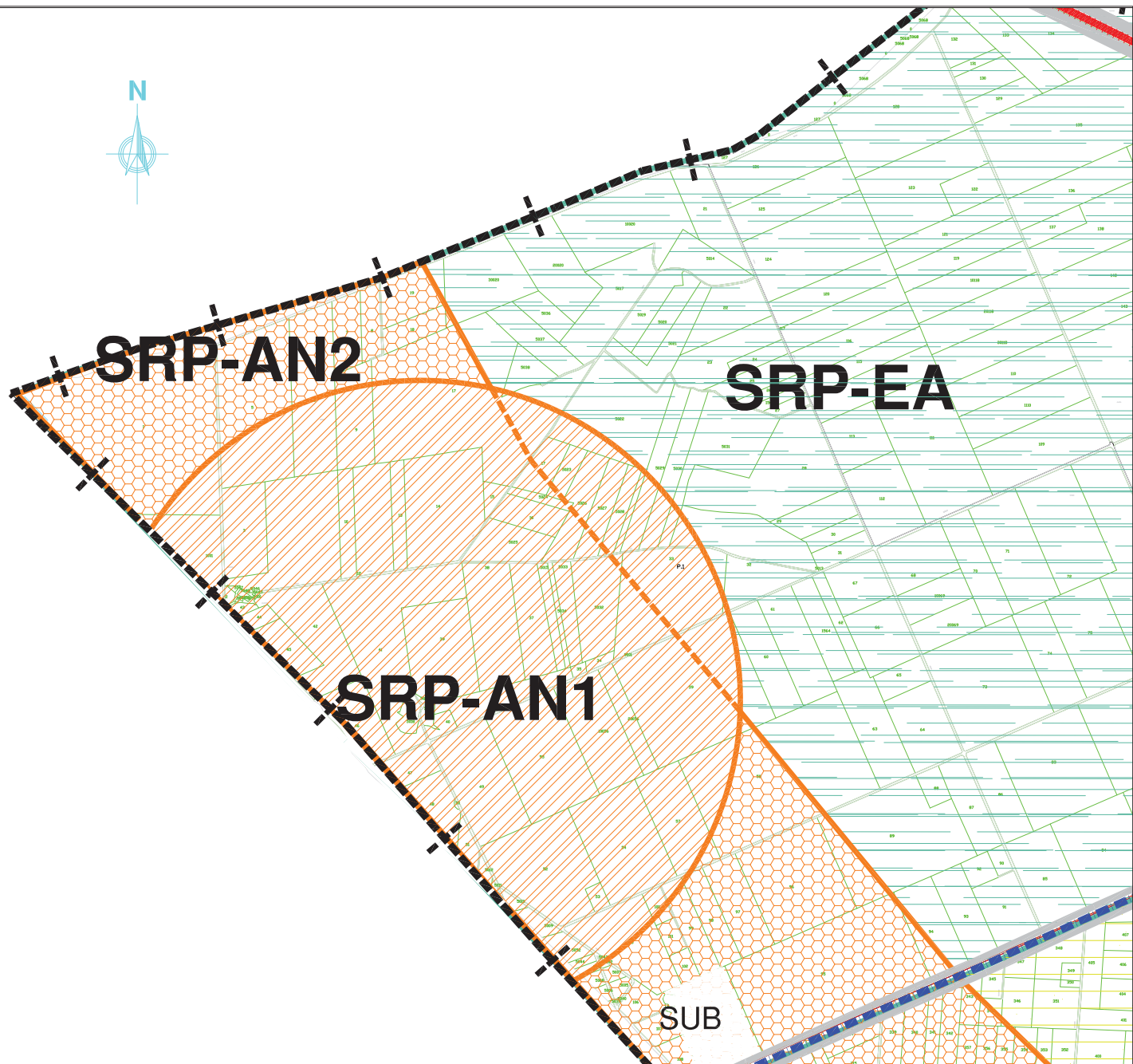
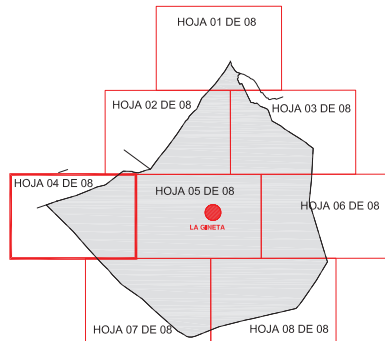
SRP-EH: PROTECCIÓN ESTRUCTURAL HIDROLÓGICA

CARRETERAS

FERROCARRILES

ZONA DE AFECCIÓN CARRETERAS Y FF. CC.





**CLASIFICACIÓN Y DELIMITACIÓN**

---+---+--- LIMITE DE TERMINO MUNICIPAL

SRR: SUELO RÚSTICO DE RESERVA:

▭ SRR: SUELO RÚSTICO DE RESERVA

**SUELO RÚSTICO NO URBANIZABLE DE ESPECIAL PROTECCIÓN.**

- ▭ SRP-AA1: PROTECCIÓN AMBIENTAL (CAUCES + 100 m A CADA LADO)
- ▭ SRP-AA2: PROTECCIÓN AMBIENTAL (VIA PECUARIA + 3 m A CADA LADO)
- ▭ SRP-AN1: PROTECCIÓN NATURAL (CERNICALO PRIMILLA)
- ▭ SRP-AN2: PROTECCIÓN NATURAL (AVUTARDA)
- ▭ SRP-AN3: PROTECCIÓN NATURAL (PIÑONERO+ GEOMORF.)
- ▭ SRP-AP: PROTECCIÓN PAISAJÍSTICA (PINO CARRASCO, PINO PIÑONERO Y ENCINA)

**SUELO RÚSTICO NO URBANIZABLE DE PROTECCIÓN ESTRUCTURAL:**

- ▭ SRP-EA: PROTECCIÓN AGRÍCOLA DE REGADÍO
- ▭ SRP-EH: PROTECCIÓN ESTRUCTURAL HIDROLÓGICA

- ▭ CARRETERAS
- ▭ FERROCARRILES
- ▭ ZONA DE AFECCIÓN CARRETERAS Y FF. CC.



EXCMO. AYUNTAMIENTO DE LA GINETA

CONSULTOR: IVA LEYING

AUTOR DEL PROYECTO: JAVIER PRÁDENA CARRÁS INGENIERO DE CARRETERAS Y PUERTOS

PLAN DE ORDENACIÓN MUNICIPAL

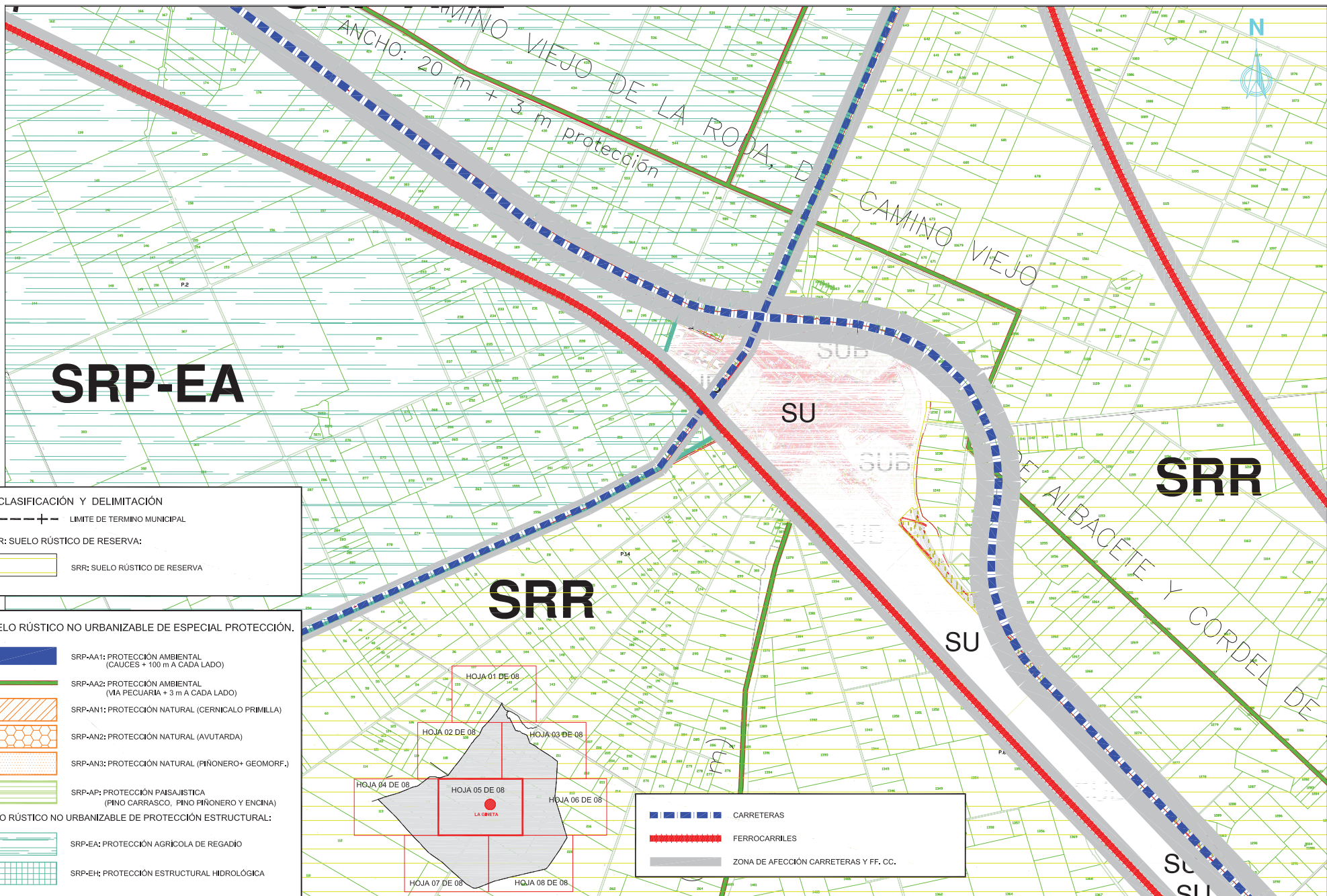
SUSTITUYE A:  
SUSTITUIDO POR:

ESCALA: 1:10000

FECHA: OCTUBRE 2009

DESIGNACIÓN: SUELO RÚSTICO, ORDENACIÓN ESTRUCTURAL, CATEGORÍAS DE PROTECCIÓN.

Nº 4.2.1.  
HOJA: 04 DE 08



**CLASIFICACIÓN Y DELIMITACIÓN**

---+---+--- LIMITE DE TERMINO MUNICIPAL

SRR: SUELO RÚSTICO DE RESERVA:

SRR: SUELO RÚSTICO DE RESERVA

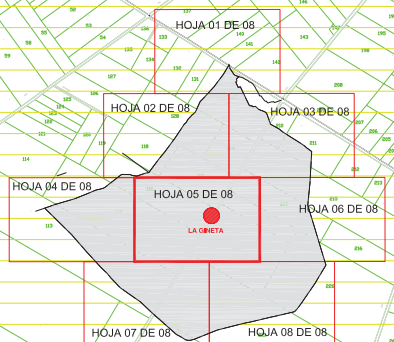
**SUELO RÚSTICO NO URBANIZABLE DE ESPECIAL PROTECCIÓN.**

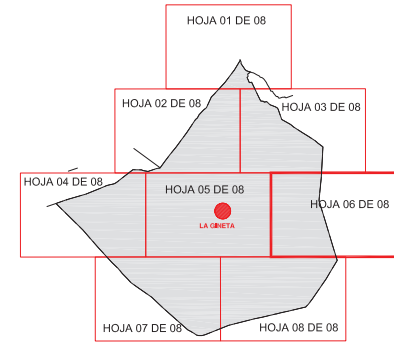
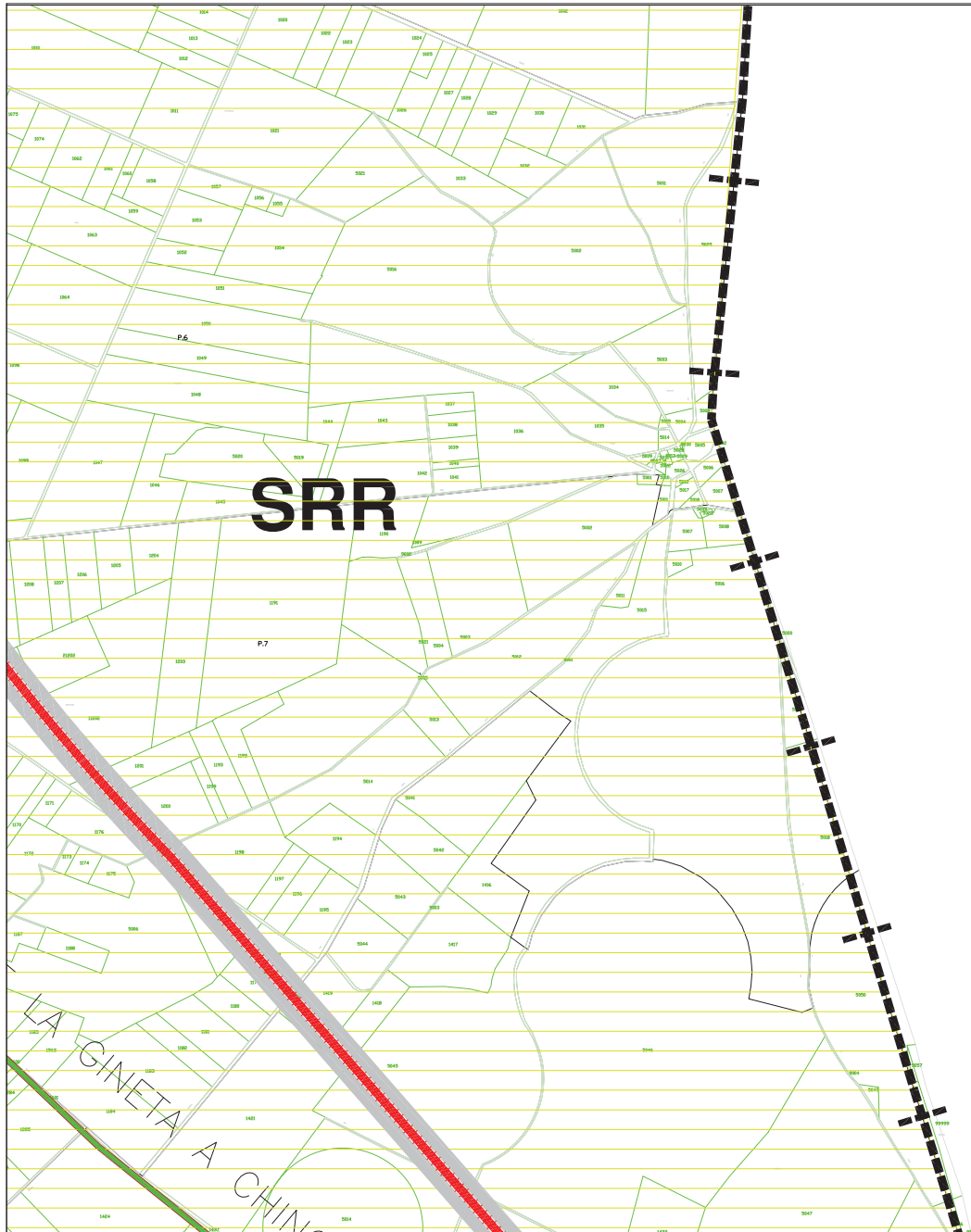
- SRP-AA1: PROTECCIÓN AMBIENTAL (CAUCES + 100 m A CADA LADO)
- SRP-AA2: PROTECCIÓN AMBIENTAL (VA PECUARIA + 3 m A CADA LADO)
- SRP-AN1: PROTECCIÓN NATURAL (CERCINALO PRIMILLA)
- SRP-AN2: PROTECCIÓN NATURAL (AVUTARDA)
- SRP-AN3: PROTECCIÓN NATURAL (PIÑONERO+ GEOMORF.)
- SRP-AP: PROTECCIÓN PAISAJISTICA (PINO CARRASCO, PINO PIÑONERO Y ENCINA)

**SUELO RÚSTICO NO URBANIZABLE DE PROTECCIÓN ESTRUCTURAL:**

- SRP-EA: PROTECCIÓN AGRICOLA DE REGADÍO
- SRP-EH: PROTECCIÓN ESTRUCTURAL HIDROLÓGICA

- CARRETERAS
- FERROCARRILES
- ZONA DE AFECCIÓN CARRETERAS Y FF. CC.





**CLASIFICACIÓN Y DELIMITACIÓN**

---+---+--- LIMITE DE TERMINO MUNICIPAL

SRR: SUELO RÚSTICO DE RESERVA:

SRR: SUELO RÚSTICO DE RESERVA

**SUELO RÚSTICO NO URBANIZABLE DE ESPECIAL PROTECCIÓN.**

- SRP-AA1: PROTECCIÓN AMBIENTAL (CAUCES + 100 m A CADA LADO)
- SRP-AA2: PROTECCIÓN AMBIENTAL (VIA PECUÁRIA + 3 m A CADA LADO)
- SRP-AN1: PROTECCIÓN NATURAL (CERNICALO PRIMILLA)
- SRP-AN2: PROTECCIÓN NATURAL (AVUTARDA)
- SRP-AN3: PROTECCIÓN NATURAL (PIÑONERO+ GEOMORF.)
- SRP-AP: PROTECCIÓN PAISAJISTICA (PINO CARRASCO, PINO PIÑONERO Y ENCINA)

**SUELO RÚSTICO NO URBANIZABLE DE PROTECCIÓN ESTRUCTURAL:**

- SRP-EA: PROTECCIÓN AGRÍCOLA DE REGADÍO
- SRP-EH: PROTECCIÓN ESTRUCTURAL HIDROLÓGICA

- CARRETERAS
- FERROCARRILES
- ZONA DE AFECCIÓN CARRETERAS Y FF. CC.



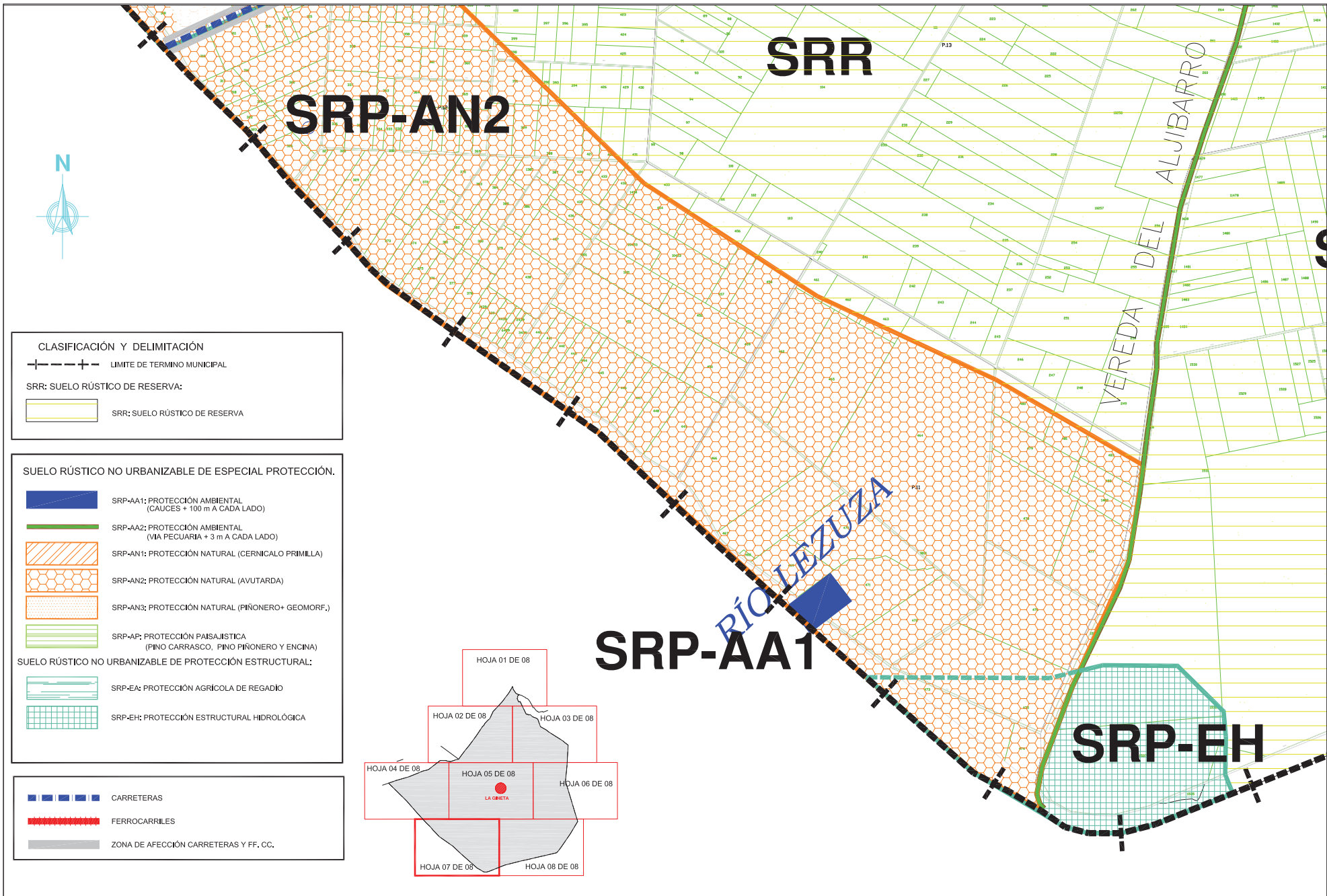
EXCMO. AYUNTAMIENTO DE LA GINETA

CONSULTOR: IVA LEYING

AUTOR DEL PROYECTO: JAVIER PRÁDÉN CÁMERA INGENIERO DE CARRETERAS Y PUERTOS

PLAN DE ORDENACIÓN MUNICIPAL

SUSTITUYE A:	ESCALA:	FECHA:	DESIGNACIÓN:	Nº
SUSTITUIDO POR:	1:10000	OCTUBRE 2009	SUELO RÚSTICO. ORDENACIÓN ESTRUCTURAL. CATEGORÍAS DE PROTECCIÓN.	4.2.1.
				HOJA: 06 DE 08



**CLASIFICACIÓN Y DELIMITACIÓN**

---+---+---+ LIMITE DE TERMINO MUNICIPAL

SRR: SUELO RÚSTICO DE RESERVA:

SRR: SUELO RÚSTICO DE RESERVA

**SUELO RÚSTICO NO URBANIZABLE DE ESPECIAL PROTECCIÓN.**

SRP-AA1: PROTECCIÓN AMBIENTAL (CAUCES + 100 m A CADA LADO)

SRP-AA2: PROTECCIÓN AMBIENTAL (VA PECUARIA + 3 m A CADA LADO)

SRP-AN1: PROTECCIÓN NATURAL (CERNICALO PRIMILLA)

SRP-AN2: PROTECCIÓN NATURAL (AVUTARDA)

SRP-AN3: PROTECCIÓN NATURAL (PIÑONERO+ GEOMORF.)

SRP-AP: PROTECCIÓN PAISAJÍSTICA (PINO CARRASCO, PINO PIÑONERO Y ENCINA)

**SUELO RÚSTICO NO URBANIZABLE DE PROTECCIÓN ESTRUCTURAL:**

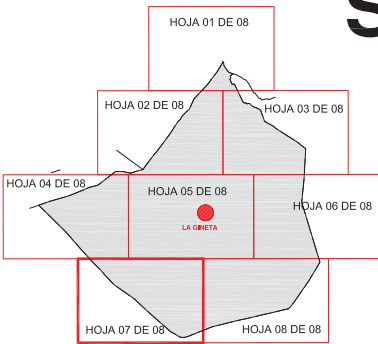
SRP-EA: PROTECCIÓN AGRÍCOLA DE REGADÍO

SRP-EH: PROTECCIÓN ESTRUCTURAL HIDROLÓGICA

CARRETERAS

FERROCARRILES

ZONA DE AFECCIÓN CARRETERAS Y FF. CC.



**EXCMO. AYUNTAMIENTO DE LA GIJETA**

CONSULTOR: **IVA LEYING**

AUTOR DEL PROYECTO: **JAVIER PRÁDICA CÁMERA INGENIERO DE CARRETERAS Y PUERTOS**

**PLAN DE ORDENACIÓN MUNICIPAL**

SUSTITUYE A:  
SUSTITUIDO POR:

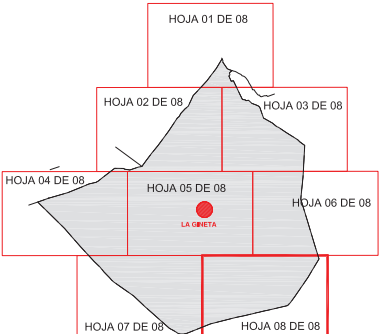
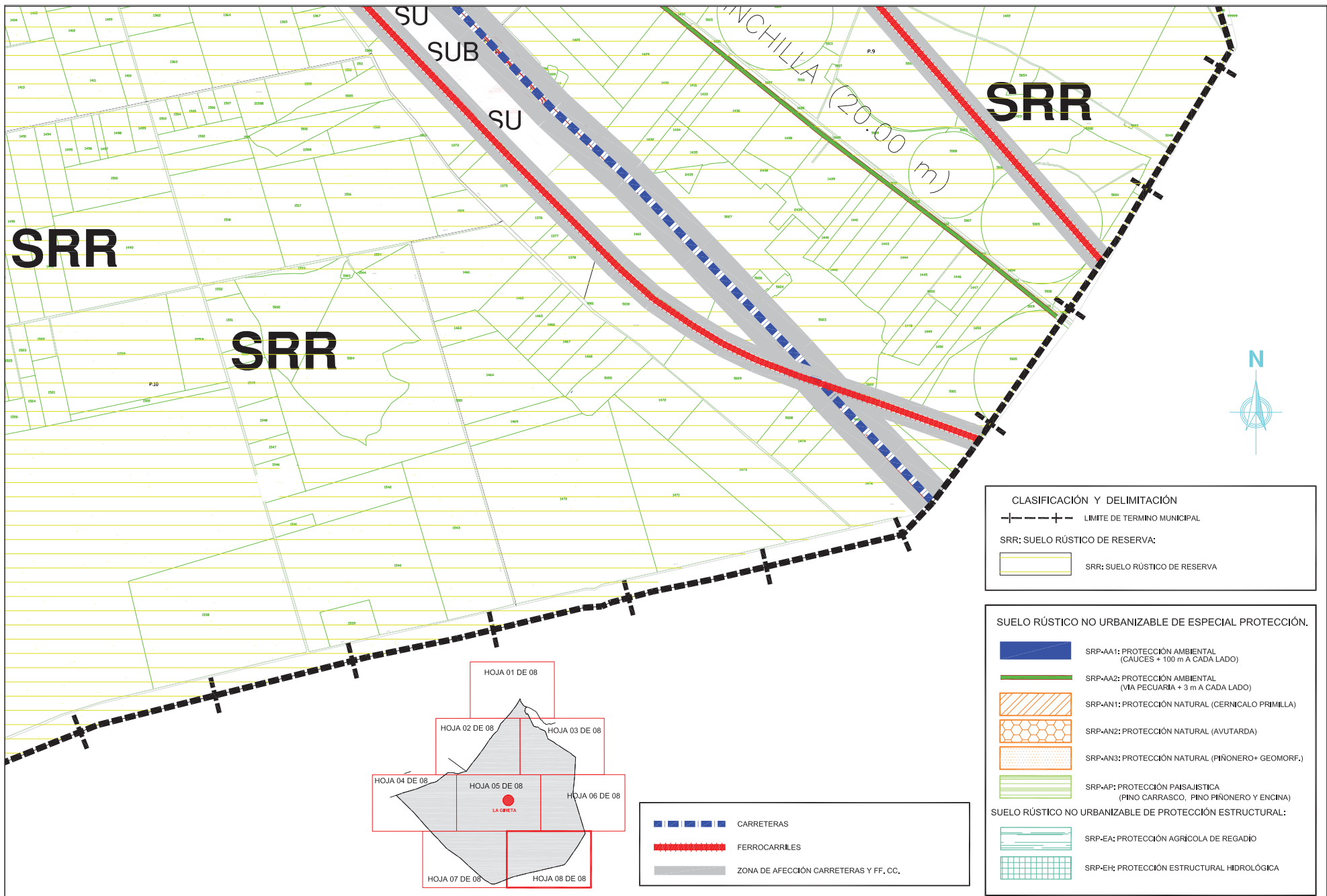
ESCALA: 1:10000

FECHA: OCTUBRE 2009

DESIGNACIÓN: SUELO RÚSTICO, ORDENACIÓN ESTRUCTURAL, CATEGORÍAS DE PROTECCIÓN.

Nº 4.2.1.  
HOJA: 07 DE 08





**CLASIFICACIÓN Y DELIMITACIÓN**

—+—+— LIMITE DE TERMINO MUNICIPAL

SRR: SUELO RÚSTICO DE RESERVA

□ SRR: SUELO RÚSTICO DE RESERVA

**SUELO RÚSTICO NO URBANIZABLE DE ESPECIAL PROTECCIÓN.**

- SRP-AA1: PROTECCIÓN AMBIENTAL (CAUCES + 100 m A CADA LADO)
- SRP-AA2: PROTECCIÓN AMBIENTAL (VIA PECUARIA + 3 m A CADA LADO)
- SRP-AN1: PROTECCIÓN NATURAL (CERNICALO PRIMILLA)
- SRP-AN2: PROTECCIÓN NATURAL (AVUTARDA)
- SRP-AN3: PROTECCIÓN NATURAL (PIÑONERO+ GEOMORF.)
- SRP-AP: PROTECCIÓN PAISAJISTICA (PINO CARRASCO, PINO PIÑONERO Y ENCINA)

**SUELO RÚSTICO NO URBANIZABLE DE PROTECCIÓN ESTRUCTURAL:**

- SRP-EA: PROTECCIÓN AGRÍCOLA DE REGADÍO
- SRP-EH: PROTECCIÓN ESTRUCTURAL HIDROLÓGICA

- CARRETERAS
- FERROCARRILES
- ZONA DE AFECCIÓN CARRETERAS Y FF. CC.

